

# **Standard. Configured. Customized.**

So erfüllt PALFINGER weltweit seine vielfältigen Kundenanforderungen

Alexander Susanek, COO PALFINGER AG

# WELTWEIT DIE NUMMER 1

**PALFINGER**

1

**Globaler Marktführer für Kran- und Hebelösungen**  
mit einem **Umsatz** von **EUR 2,45 Mrd. in 2023**



**Präsent in allen Regionen mit 30 Produktionsstandorten**  
und rund **5.000 Servicestützpunkten**



Rund **12.700 Mitarbeiterinnen und Mitarbeiter**  
(ohne Leiharbeiter) **Ende 2023**



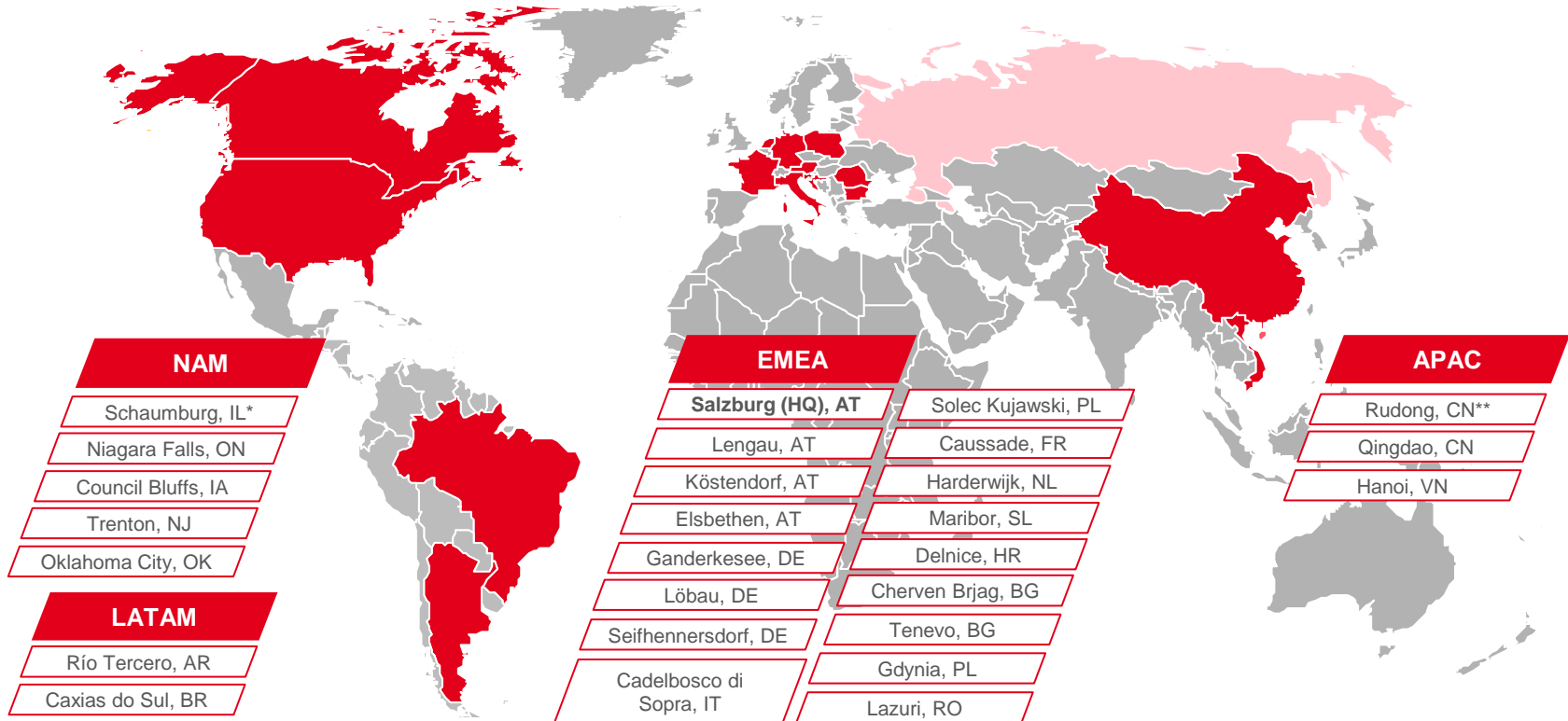
**Umsatzverteilung nach Regionen 2023:**

60%	EMEA
25%	NAM
5%	LATAM
5%	CIS
5%	APAC



# EIN WELTWEIT STARKES PRODUKTIONSNETZWERK

**PALFINGER**



\* regionales HQ  
\*\* nicht vollkonsolidiert

# PRODUKTIONSSTANDORT LENGAU, OBERÖSTERREICH



Rund 120.000 m<sup>2</sup>



1.274 Mitarbeiter/innen

## WELTWEIT GRÖßTER MONTAGE- UND FERTIGUNGSSTANDORT

- Eröffnung 1984
- Ausgeprägte Fertigungskompetenz im Stahlbau und in der Montage
- Zentrales Mounting Competence Center (MCC)
- Eine globale Drehscheibe der Ersatzteillogistik



140 Lehrlinge

## PALFINGER CAMPUS

- Hochmodernes Aus- und Weiterbildungszentrum
- Fokus auf Digitalisierung, Softwareentwicklung und Industrie 4.0



Über 1.600 m<sup>2</sup>

## PALFINGER WORLD

- Innovative Produkte und Lösungen persönlich erlebbar
- Aktiver Ort des Austauschs mit modernsten Konferenz- und Veranstaltungsräumen

# MIT UNSERER VISION ALS FUNDAMENT STELLEN WIR UNS DEN HERAUSFORDERUNGEN DER ZUKUNFT

**PALFINGER**



## VISION

LIFTING VALUE – CREATING MOMENTUM

USER

CRANE

TRUCK

DEVICE

CLOUD



ORGANISATORISCHER  
RAHMEN, FÜHRUNG &  
NACHHALTIGKEIT



## STRATEGIE

GO FOR SOLUTIONS



GO DIGITAL

IOIO  
IOIO

# RESILIENZ DURCH BRANCHENVIELFALT



> 40 % Bauwirtschaft



> 10 % Land- & Forstwirtschaft



> 10 % Entsorgung & Recycling



> 5 % Transport & Logistik



~ 5 % Öffentlicher Sektor



~ 5 % Verleiher



~ 5 % Offshore / Öl und Gas



< 5 % Railway



< 5 % Offshore Wind



< 5 % Aquakultur & Fischerei



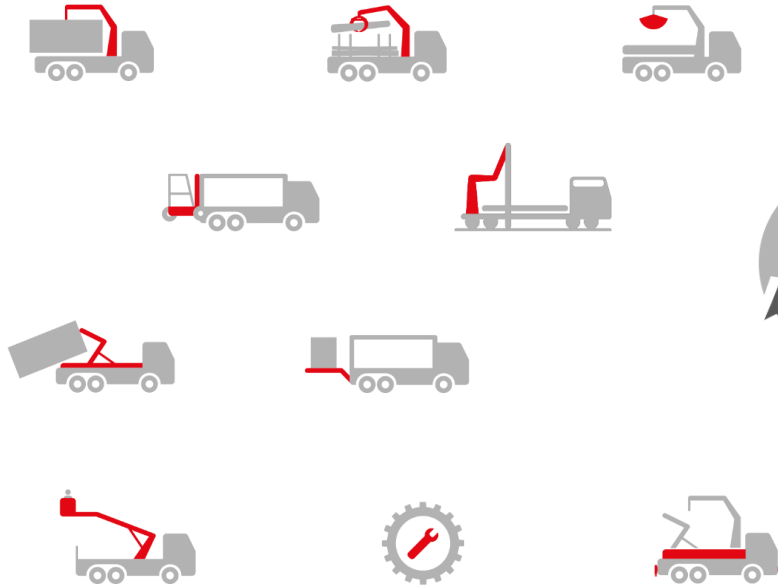
< 5 % Passagierschiffe



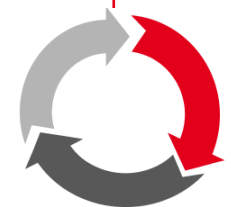
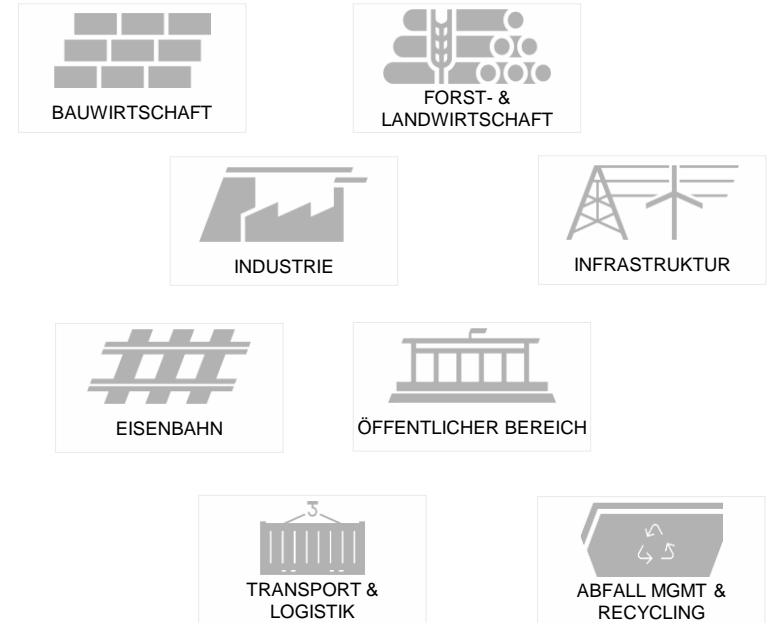
# VON PRODUKTEN ZU KUNDENSEGMENTEN & -ANWENDUNGEN

**PALFINGER**

## PRODUKT-FOKUS



## KUNDEN-FOKUS



**WIE KÖNNEN WIR UNSEREN KUNDEN MEHR ERFOLG IN IHREM BUSINESS VERSCHAFFEN?**

# FOKUS AUF DEM BUSINESS UNSERER KUNDEN



**KUNDEN  
SEGMENT**



**BAUWIRTSCHAFT**

**M  
Ä  
R  
K  
T  
E**

Baustoff Handling

Allgemeine Konstruktion

Überdachung

Straßenkonstruktion/ -Instandhaltung

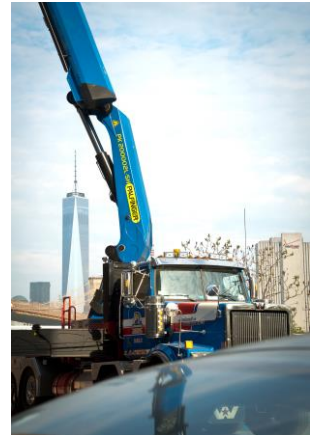
Maurer / Naturstein

Gerüstbauer

Fenster / Glas

Großhandel mit Sanitärprodukten

**A  
P  
P  
L  
I  
K  
A  
T  
I  
O  
N  
E  
N**





# DER WEG ZUM LÖSUNGSANBIETER – STUFEN DER WERTSCHÖPFUNG

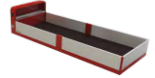
**PALFINGER**



**1** Kernprodukt



**2** Aufbaukit & Zubehör



**3** Aufbau auf Fahrzeug



**4** Service



Vom klassischen Kranhersteller ...

... zum umfassenden Lösungsanbieter.

# SCHLÜSSELKOMPETENZ: KENNTNIS ÜBER DEN JOB TO BE DONE **PALFINGER**

DER KUNDE DENKT IN DER ANWENDUNG → WAS MUSS DIE LÖSUNG ERMÖGLICHEN?



## FOKUS AUF APPLIKATIONEN

### LADEKRANE

PALFINGER Ladekrane sind eines der besten und vielseitigsten Werkzeuge im Bausegment und aus der effizienten Bauarbeit nicht mehr wegzudenken.

#### Wichtigste Anwendungen

- Vor-Ort-Lieferung von Ziegel- und Blockprodukten sowie von Big Bags
- Einfache Entladung vs. Positionierung auf erhöhten Ebenen des Gebäudes
- Arbeiten in voller Höhe und Platzierung von Paletten mit Dachziegeln
- Verlegearbeiten an Fassaden, im Inneren von Gebäuden und auf Dächern
- Schwere Hebearbeiten



### ABROLL- & ABSETZKIPPER

PALFINGER Containerwechselsysteme bieten mit Hakengeräten und Absetzkippern leistungsstarke Partner mit großer Vielseitigkeit

#### Wichtigste Anwendungen

- Multifunktionales Werkzeug für die Anlieferung oder Aufnahme von Baumaterialien, Maschinen, Gerüsten usw.
- Lagerung von Müll, Abfällen usw. vor Ort
- Manipulation von mehreren Containern
- (Ent-)Ladung auf engem Raum

# PK 1050 TEC – 170 WÄHLBARE OPTIONEN

## HIGHLIGHTS HARDWARE

### SEILWINDE:

- Seilwinde starr 2,5 t
- Klappseilwinde 2,5 t
- Seilwinde starr 3,5 t
- Klappseilwinde 3,5 t

### HYDRAULIKSYSTEM

- 6 – 10 Funktion Steuerventil
- 1 Kreis Hydraulik
- 2 Kreis Hydraulik
- Zusätzliche freie Hydraulikfunktionen

### HYDRAULIKÖL KÜHLER:

- 20 KW
- 2 \* 10, 5KW Zweikreis Hydraulik

### KRANFARBE:

- Standard RAL 3020
- Sonderfarbe RAL

### REICHWEITE KRAN:

- Wahlweise 9m, 11m, 15m, 17m, 20m, 22m

### ZUSÄTZLICHER KNICKARM:

- PJ 150: max. 8t max. 34,9m
- PJ 190: max. 10t max. 32,4m
- PJ 240: max. 10t max. 30m

### ZUSÄTZLICHE HYDRAULIKVERSORGUNG:

- 1 Funktion
- 2 Funktionen

### MANUELL AUSZIEHBARE AUSSCHÜBE AM ZUSATZKNICKARM.

- 2 mechanische Ausschübe: Verlängerung auf 37,9m

### LASTGEHÄNGE:

- 11,5t
- 18t
- 32t

### HYDRAULIKÖL TANK:

- 250L
- 350L
- 400L

### SEILWINDEN-HAKEN:

- Mit einem Strang
- Mit zwei Strängen
- Mit vier Strängen

### SEILWINDEN-SEILLÄNGE:

- 65m
- 80m
- 90m

### SEILWINDEN-BETRIEB:

- An der Kranspitze
- An der Zusatzknickarmspitze

### KRANABSTÜTZUNG:

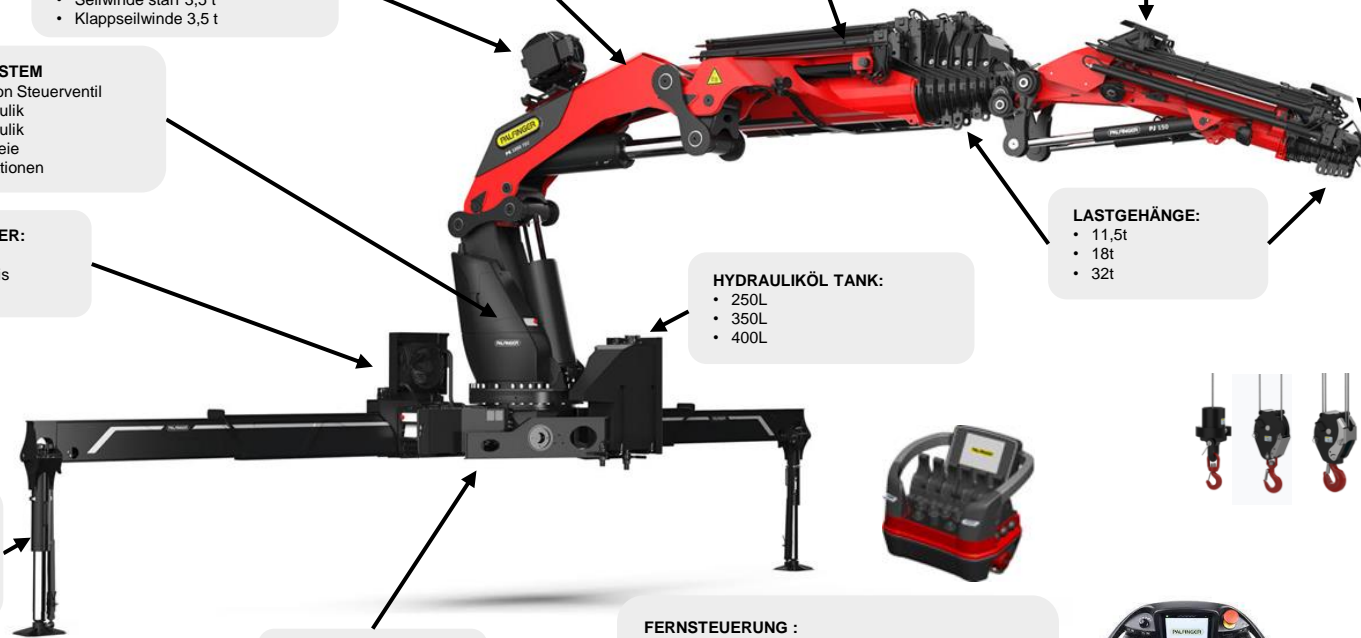
- Starre Stützen
- Schwenkstützen
- Manuell gesteuert
- Funkgesteuert

### GRUNDGESTELL:

- Auf LKW-Rahmen
- eingeschweißt in LKW-Rahmen

### FERNSTEUERUNG :

- P6 small (4, 5, 6, Funktionen)
- P6 large (4, 5, 6, 7, 8, 9 Funktionen)
- P7 small (4, 5, 6 Funktionen)
- P7 large (4, 5, 6, 7, 8, 9 Funktionen)
- Jeweils Linearhebel oder Joysticksteuerung



# PK 1050 TEC - 170 WÄHLBARE OPTIONEN

**PALFINGER**

## HIGHLIGHTS SOFTWARE

### PERFORMANCE

- Automatische Optimierung der Hubkapazität entsprechend der aktuellen Krangeometrie in Abhängigkeit zur Abstützsituation und des Beladungszustandes des LKWs.
- Permanente vollständige sensorische Überwachung der Krangeometrie.

### SICHERHEITSSYSTEME

- Automatische Abschaltung vor Überlastung
- LKW ist zu 100% standsicher durch Hubkraftanpassung entsprechend Krangeometrie
- LKW-Kabinenkollisionsschutz
- Überwachung der Abstützsituation

### SMART FEATURES

- Wiegen mit dem Kran
- Automatisches Anfahren von 4 speicherbaren Kranpositionen
- Semiautomatisches Zusammen- und Auseinanderlegen des Kranes
- Semiautomatisches Nivellieren des LKW
- Kranspitzensteuerung in linearen Achsen
- Vertikale Schwingungsdämpfung
- PALFINGER CONNECTED Fleet Monitoring
- ...



**Breites Produktportfolio für die weltweit vielfältigen Kundenanforderungen**



**PALFINGER**

**VIELEN DANK FÜR IHRE  
AUFMERKSAMKEIT**