

Entwicklung der Straßenbahn in Linz

VERKEHRSNETZ

Streckenlänge:	200,89 km
Platz-km:	1.263,68 Mio. km
Einflussbereich:	234.907 Einwohner 120 km ²
Haltstellenabstand:	426 m
Reisegeschwindigkeit:	19,8 km/h
Mittlere Reiselänge:	2,7 km



INFRASTRUKTUR

Haltstellen:	357
Haltepunkte:	814
Dynamische Fahrgastinfo:	392
Fahrscheinautomaten:	432
Warteplatzüberdachung:	418
Haltstellenbereiche:	782
Bus-Caps:	29





FUHRPARK

- 62 Cityrunner
- 7 Pöstlingbergbahnen
(vier Neuwagen, drei revitalisierte
Wagen)
- 74 Gelenkautobusse (Gas)
- 14 Soloautobusse (Gas)
- 20 Doppel-Gelenk OBusse 24 m
- 9 Stadteillinien mit Kleinbussen
(fremdvergeben)

BEFÖRDERTE Personen 112,62 Mio.

Straßenbahn	65,10 Mio.
Autobus (inkl. Nachtbus)	30,75 Mio.
Obus	15,95 Mio.
Pöstlingbergbahn	0,82 Mio.
AST (Taxi)	0,62 Mio.

LinZ:

206.895 Einwohner
 100.595 Einpendler
 505 PKW/1000 Einwohner



Straßenbahnprojekte

Entwicklung des Liniennetzes

- 2002**
Straßenbahnverlängerung nach Ebelsberg
- 2004**
Errichtung der Nahverkehrsdrehscheibe Hauptbahnhof
- 2005**
Straßenbahnverlängerung solarCity
- 2009**
Revitalisierung Pöstlingbergbahn
- 2011**
Straßenbahnverlängerung Harter Plateau
- 2016**
Straßenbahnverlängerungen Traun
Inbetriebnahme Linie 4



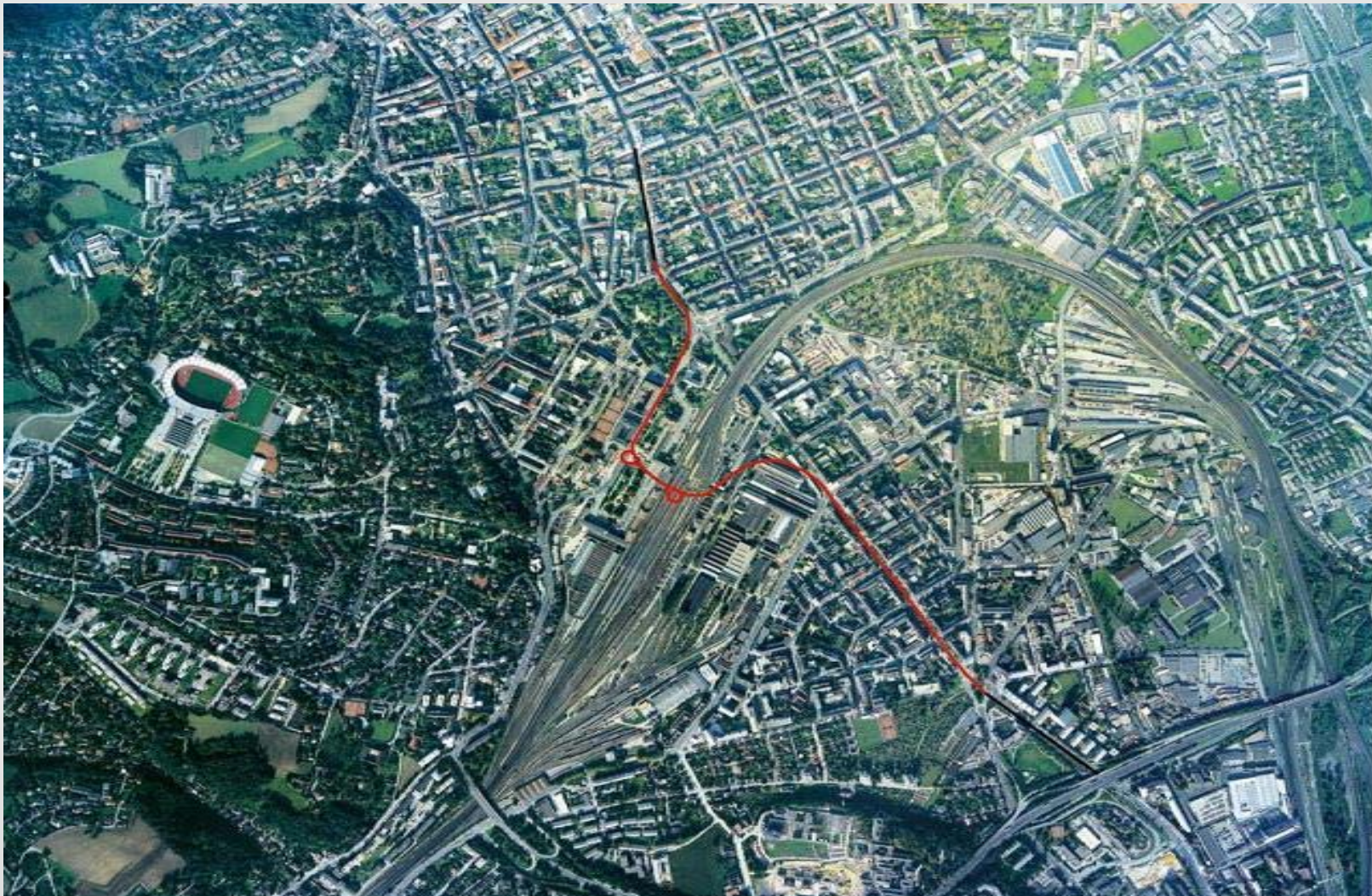
2002 Straßenbahnverlängerung Ebelsberg

Linienenerweiterung: 3,7 km Takt 7,5 Min.
Investitionskosten: 28,5 Mio €



2004 Errichtung der Nahverkehrs-drehscheibe

Linienenerweiterung: 3,7 km Takt ca. 1 Min.
Investitionskosten: 77 Mio €



2004 Errichtung der Nahverkehrsdrehscheibe

Umstiegsknoten für Zug, Straßenbahn, Stadt- und Regionalbusse



2005 Straßenbahnverlängerung solarCity

Linienerweiterung:

2,3 km

Takt 7,5 Min.

Investitionskosten:

14,5 Mio €



2009 Revitalisierung der Pöstlingbergbahn

Umspurung auf 900 mm und Verlängerung zum Hauptplatz



2009 Revitalisierung der Pöstlingbergbahn

Investitionskosten: 35 Mio €

Takt 15/30 Min.

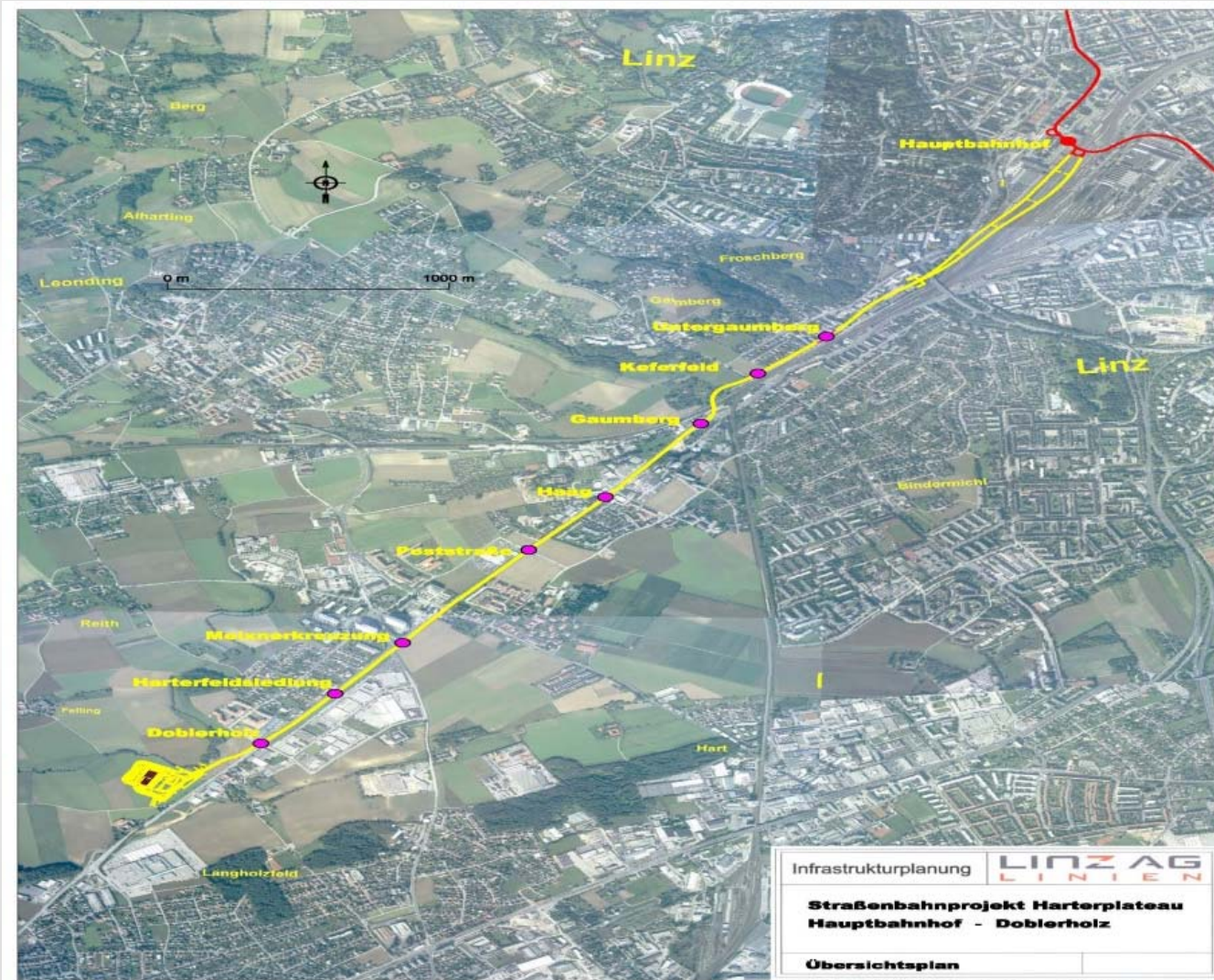


2011 Straßenbahnverlängerung Harter Plateau

Linienerweiterung:
Investitionskosten:

5,3 km
150 Mio €

Takt 7,5 Min.

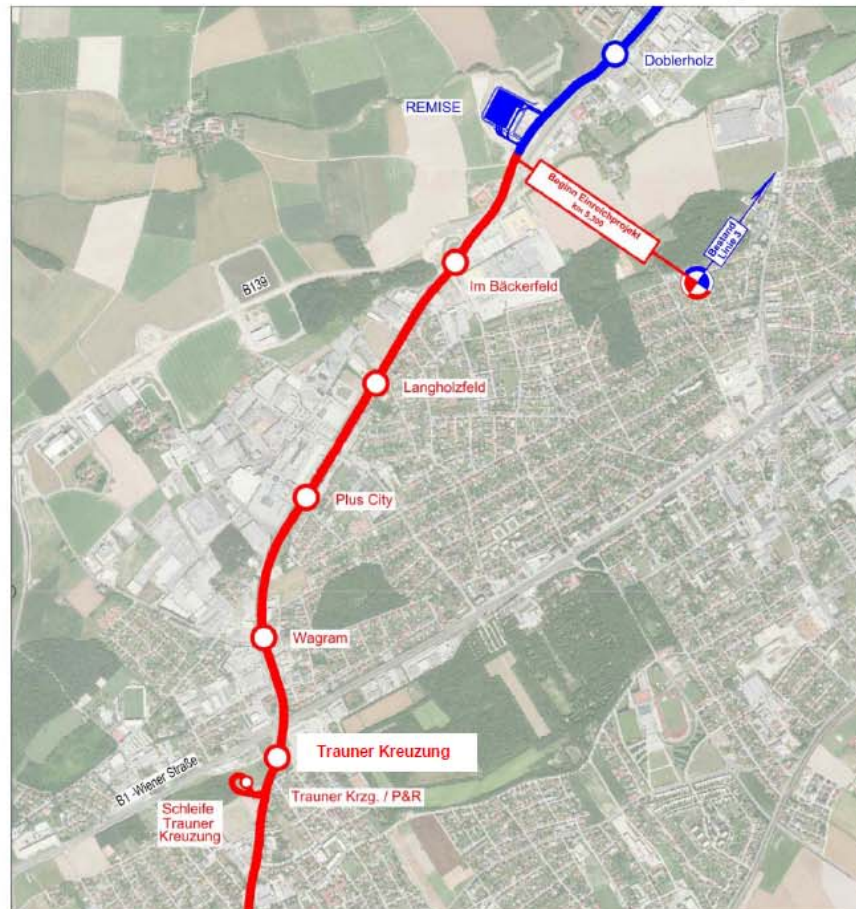


2016 Straßenbahnverlängerung Traun

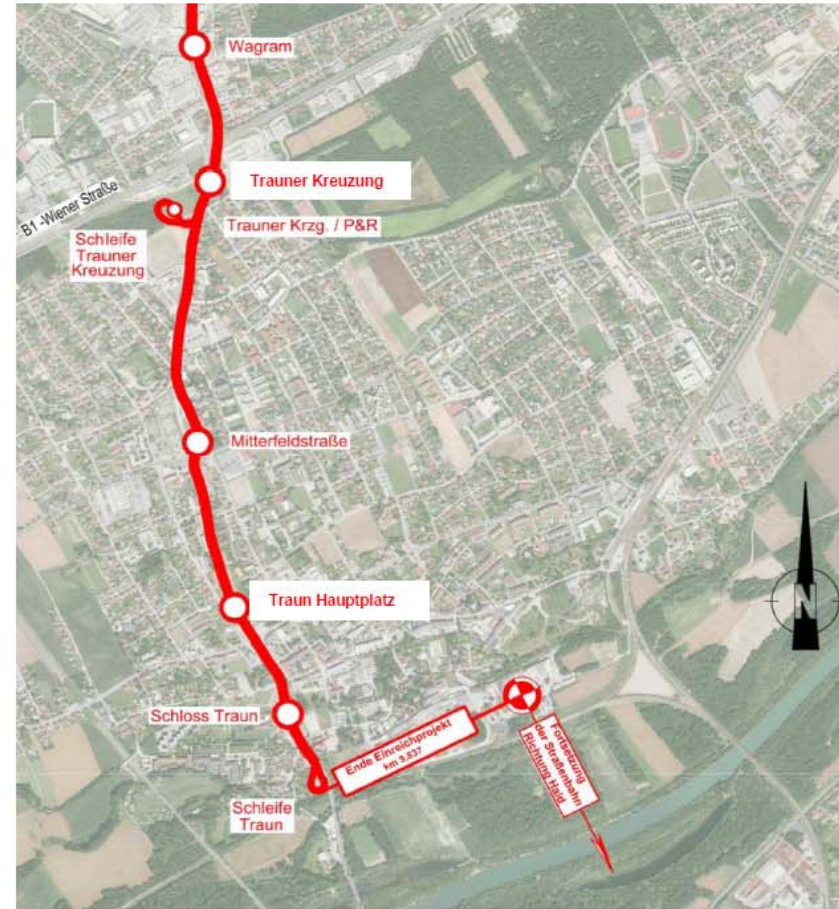
Linienenerweiterung: 4,5 km
Investitionskosten: ca. 70 Mio €

Takt 7,5/15 Min.

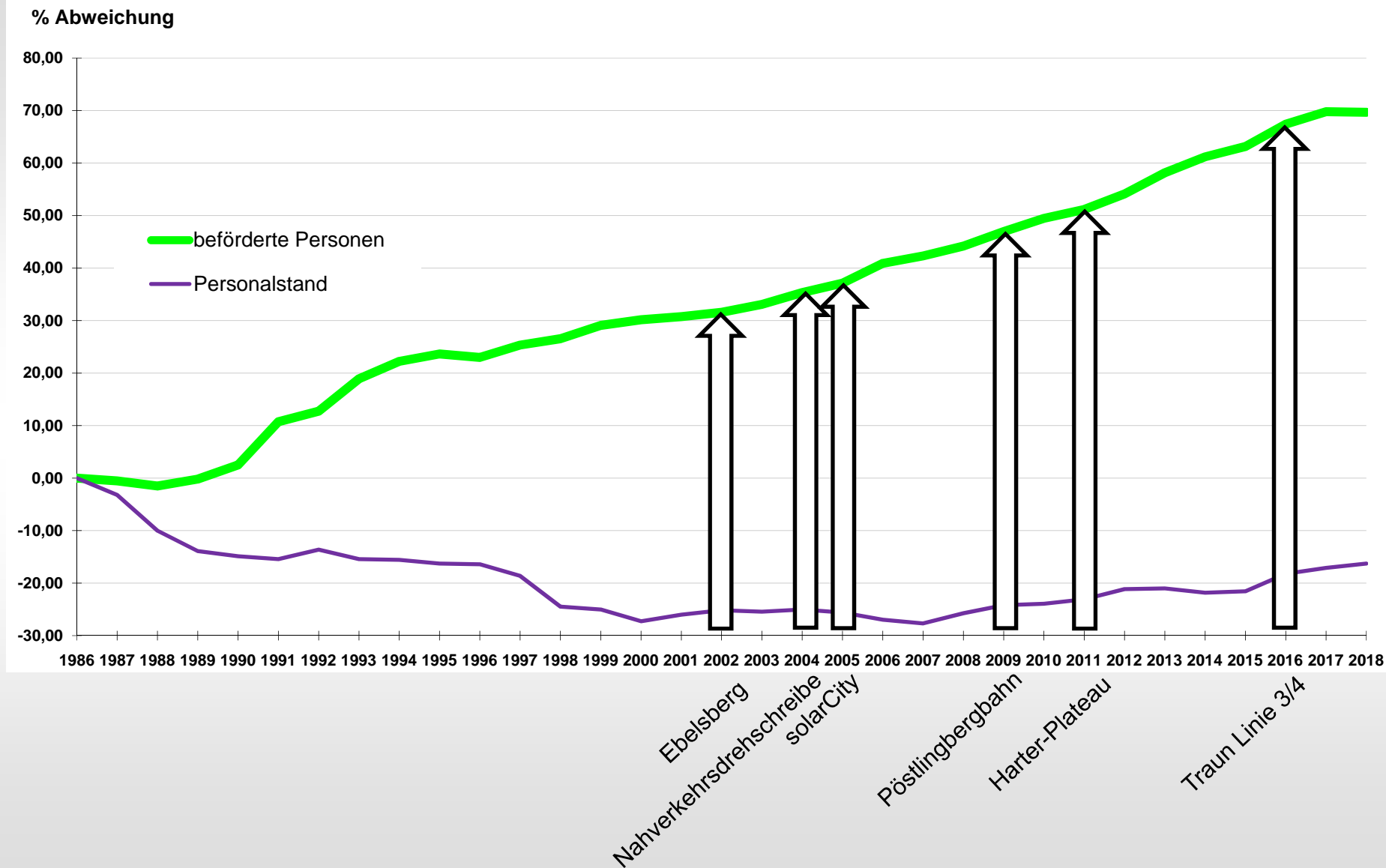
Linie 3 bis Trauner Kreuzung



Linie 4 bis Schloss Traun



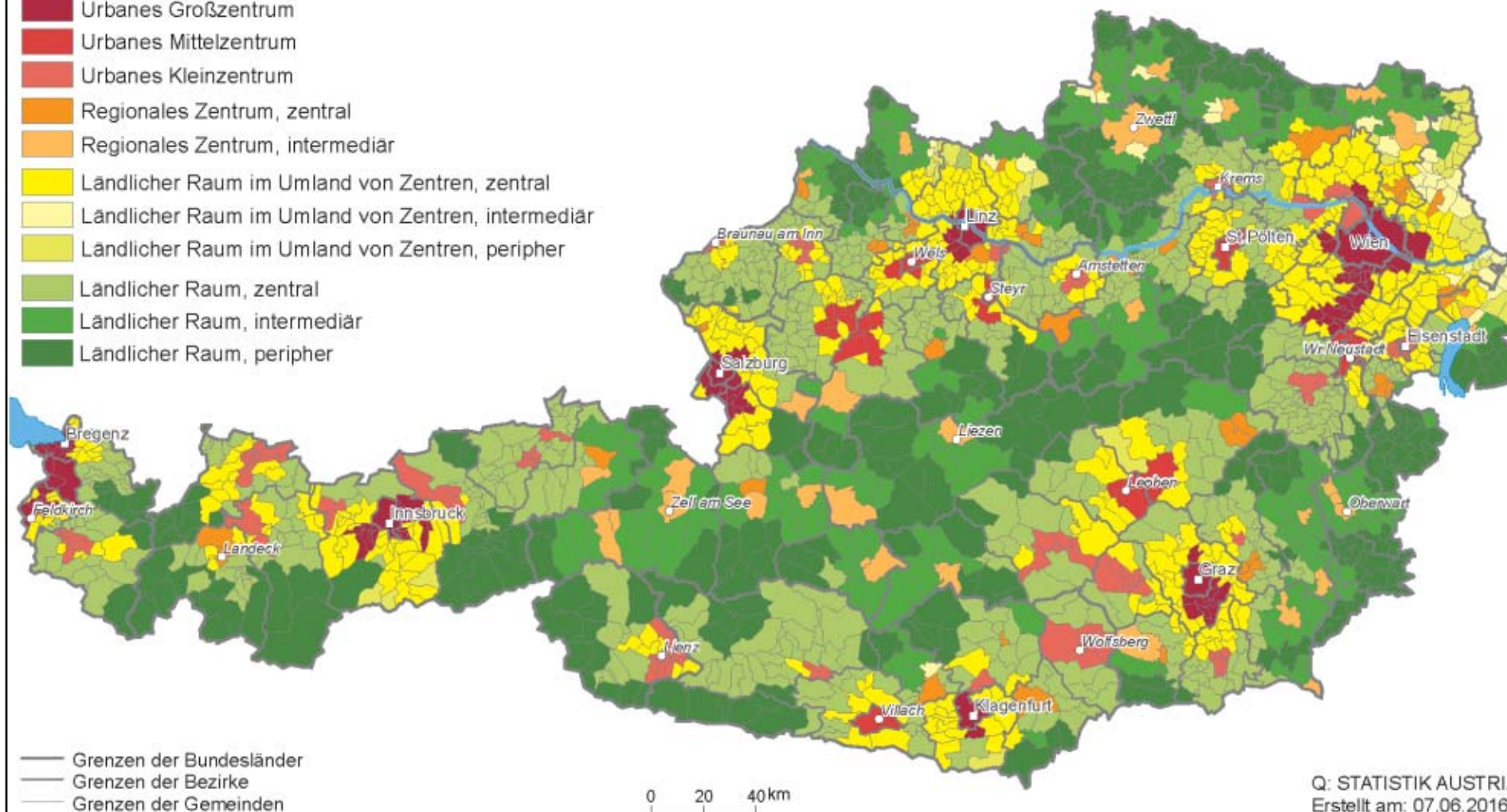
1986 – 2018 Leistungsentwicklung



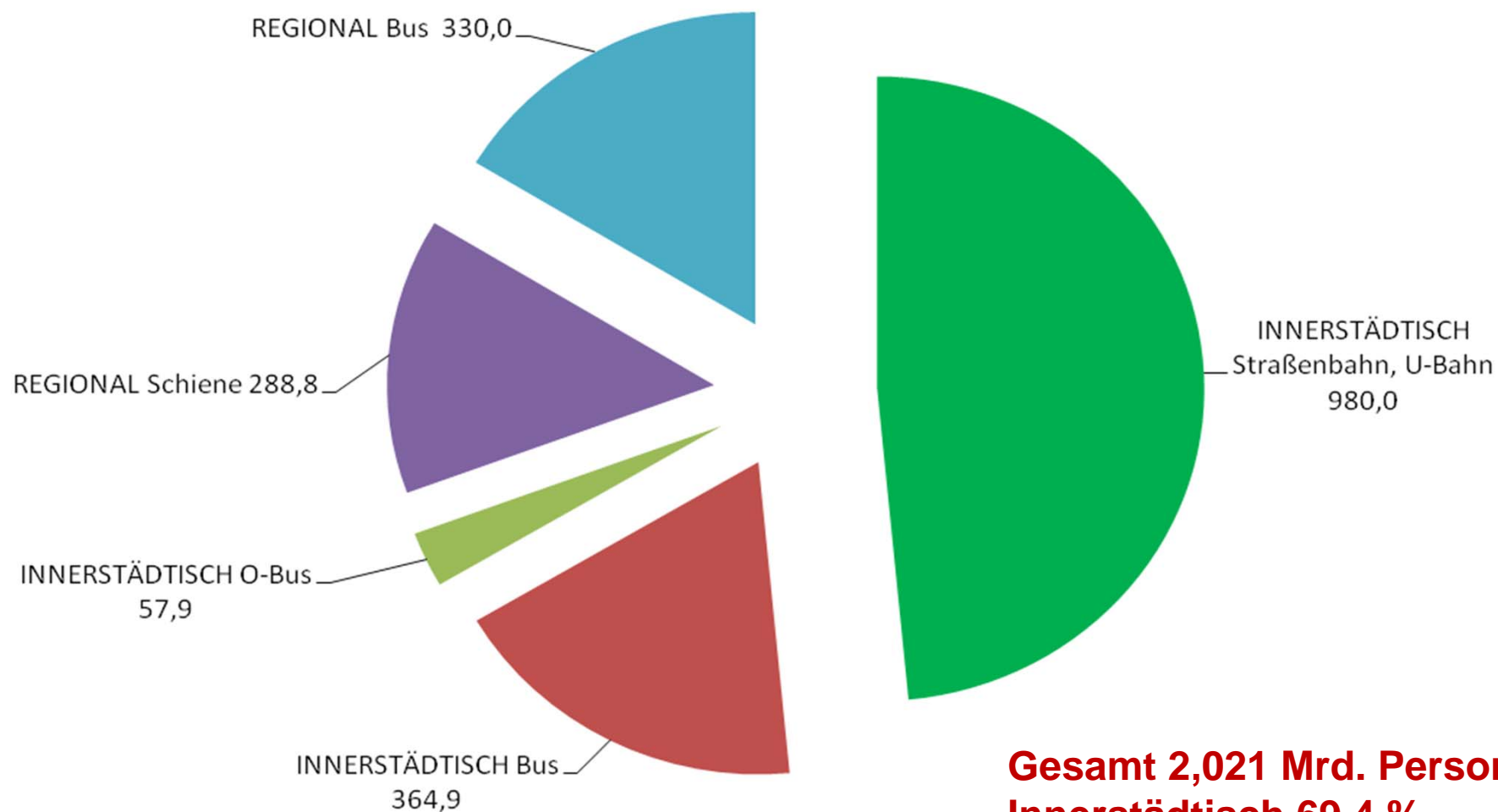
Die Stadtregionen in Österreich

Urban-Rural-Typologie

- Urbanes Großzentrum
- Urbanes Mittelzentrum
- Urbanes Kleinzentrum
- Regionales Zentrum, zentral
- Regionales Zentrum, intermediär
- Ländlicher Raum im Umland von Zentren, zentral
- Ländlicher Raum im Umland von Zentren, intermediär
- Ländlicher Raum im Umland von Zentren, peripher
- Ländlicher Raum, zentral
- Ländlicher Raum, intermediär
- Ländlicher Raum, peripher



Öffentlicher Personenverkehr in Österreich 2016 Beförderte Personen innerstädtisch - regional in Mio



**Gesamt 2,021 Mrd. Personen
Innerstädtisch 69,4 %**

Öffentlicher Personenverkehr in Österreich 2016 Beförderte Personen Anteil innerstädtisch - regional



Gesamt 2,021 Mrd. Personen
Innerstädtisch 1,403 Mrd. Personen = 69,4 %

Danke für Ihre Aufmerksamkeit!

LINZ AG
L I N I E N

