



STADT : SALZBURG

Wir leben die Stadt

Demenzfreundliche Stadt Salzburg

Alles
Konfetti
odern
Was
?



KONFETTI IM KOPF

Demenz berührt mit vielen Gesichtern



Wir leben die Stadt

Wer hat ´s gesagt?

- *„Geh moch die Tür auf du Trampel“*
- *„Toan ´s es weg de Oide!“*
- *„Bringen Sie Ihre Finanzen in Ordnung und kaufen Sie sich ein Pflegebett.“*
- *Demenz. Die Geißel der Menschheit!*

Exekutivbeamtin

Juwelier

Facharzt

WHO



Wir leben die Stadt

Demenz als gesamtgesellschaftliche Herausforderung

- Österreichweit rund 150.000 direkt Betroffene
- Stadt Salzburg: rund 3.000 Bewohner*innen
- **Verdoppelung** bis 2030 prognostiziert



Wir leben die Stadt

Zukunftswerkstatt nach Robert Jungk

- ist geeignet zum Heben von übersehenem Wissen
- ermöglicht Neues zu denken und aus eingerosteten Schemata auszuberechnen
- bietet trotz ihrer methodischen Offenheit eine stabile Struktur
- orientiert sich an den Zielen des Auftragsgebers und den Bedürfnissen der Gruppe
- schafft Raum für nachhaltige Lösungen die von Allen Beteiligten getragen werden

<https://jungk-bibliothek.org/zukunftswerkstaetten/>



Wir leben die Stadt

Definierte Handlungsfelder

- Bündelung
- Vernetzung
- Sensibilisierung
- Schulung
- Teilhabe
- Entlastung

Wir leben die Stadt



STADT : SALZBURG

Bündelung

■ www.konfetti-im-kopf.at





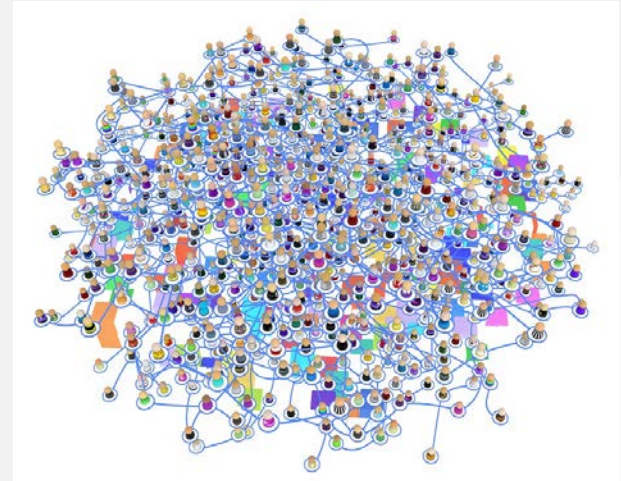
Wir leben die Stadt

Vernetzung

Steuerungsgruppe



Plattform





Wir leben die Stadt

Sensibilisierung

- Fernsehclips
- Medienarbeit
- Kinovorführungen mit Diskussion
- Schwerpunkttage in SWH
- Lesungen
- Angebote im Öffentlichen Raum
 - (Denk dich fit Pfad, Fotoausstellung, Schranne)





Wir leben die Stadt

Schulung

- Pflegende Angehörige
- Berufsgruppen
 - Pflegekräfte SWH
 - Magistratsmitarbeiter*innen
 - Banken
 - Handel
 - Verkehr
- Schüler*innen

STADT : SALZBURG Wir leben die Stadt

Fortbildung
Betreuung, Pflege, Betriebsbereiche

Betreuung, Pflege, Betriebsbereiche

Schwerpunkt Demenz

Schwerpunkt Fortbildung 2018

→ www.stadt-salzburg.at/senioren

www.stadt-salzburg.at/senioren



Wir leben die Stadt

Teilhabe

- Lieder- und Konzernachmittage
- Ü 80 Party
- Fit in den Winter
- Ökumenische Gottesdienste
- Malkurse
- Spielenachmittage
- Museumsführungen
- Chor „Die Rollatoren“





Wir leben die Stadt

Entlastung

- Seniorenbetreuung
- Tageszentren
- SWHs mit Kurzzeitpflege
- Demenzberatung der Diakonie
- Demenzberatung der GKK
- Leichter Lesen
- Checklisten KH





Wir leben die Stadt

Außerdem

- CareCamp Demenz
- Demenzfreundliche Apotheken
- Netzwerk Demenzfreundliche Gemeinden, Bezirke, Regionen
- Partner von Konfetti im Kopf Deutschland



Wir leben die Stadt



STADT : SALZBURG

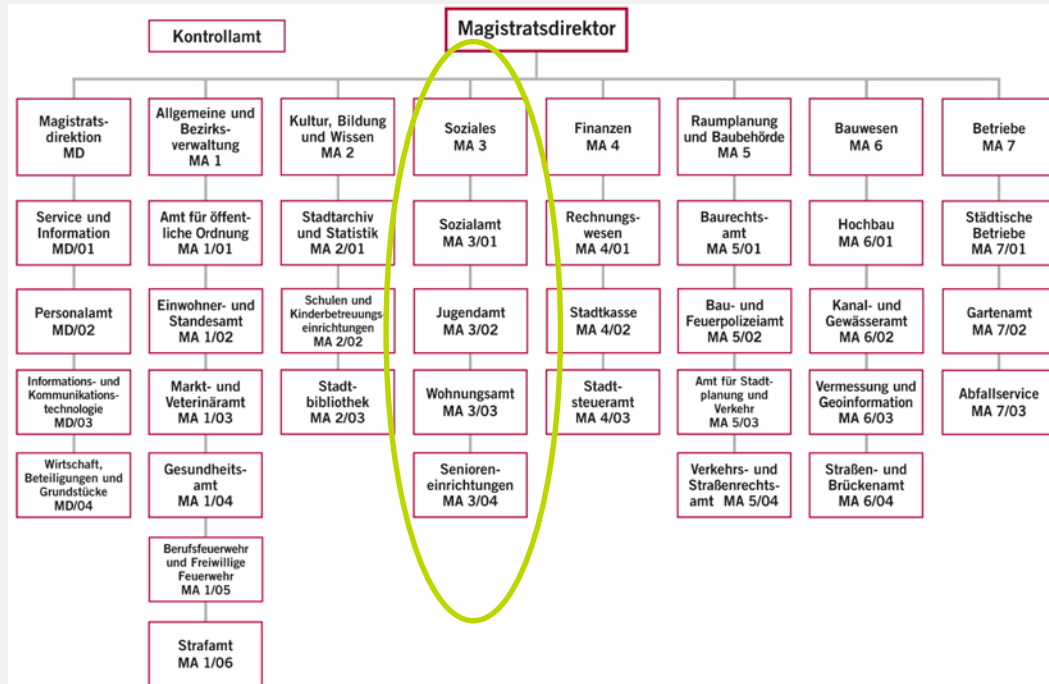
Aufbau/Organisation





Wir leben die Stadt

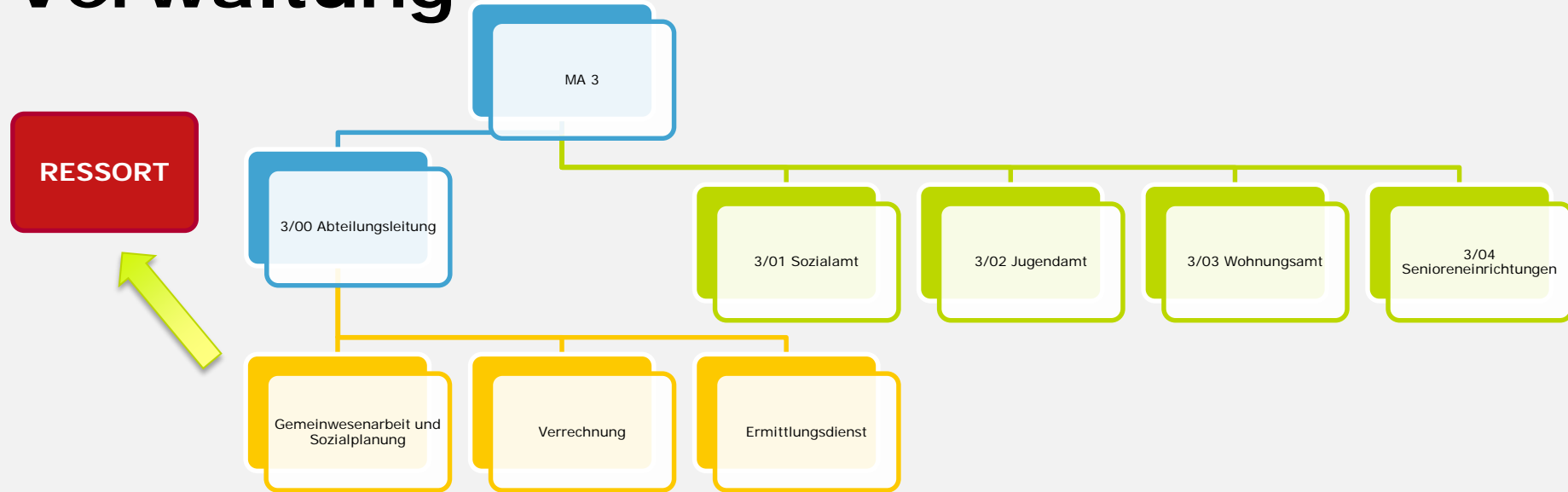
Verwaltung





Wir leben die Stadt

Verwaltung





Wir leben die Stadt

Stärken der Demenzfreundlichen Stadt

- Flexibilität
- Budgethoheit
- Hohe Innovationskraft
- Agieren auf Augenhöhe
- Partner / Netzwerk
- Experimentieren dürfen





Wir leben die Stadt

Herausforderungen

- Thema angstbehaftet
- Fehlendes Bewusstsein
- Fehlende Daten
- Erreichbarkeit
Betroffener
- Heterogenität der Player
- Parallelstrukturen
- Zuständigkeiten
- Ressourcen

Wir leben die Stadt



STADT : SALZBURG

Vielen Dank für Ihre Aufmerksamkeit!

Mag. Patrick Pfeifenberger
patrick.pfeifenberger@stadt-salzburg.at



KONFETTI IM KOPF

Demenz berührt mit vielen Gesichtern